



de meander

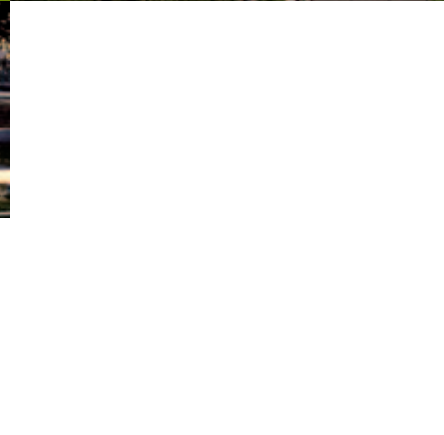
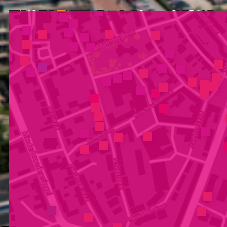
jouw wereld om de hoek




de Meander

Je wilt voelen dat je leeft. Daarom kies je voor een stad die alles heeft. Strijk je neer op een plek die je alles aanreikt. Op vijf minuten lopen: het bruisende stadshart van Roermond. Met zijn gastvrije cafés en restaurants. Zijn vele winkels en boetieks. De gezellige weekmarkt en de schouwburg.

In de Meander woon je aan het spoor. En waar je ook naartoe wilt, door de gunstige ligging nabij uitvalswegen en het openbaar vervoer ligt de wereld aan je voeten. De Meander. Jouw wereld om de hoek.





Zin om te surfen, te zwemmen, te zeilen of te varen? Bij de Maasplassen ben je zo. Een groen en weids waterlandschap, dat met zijn dagstranden, jachthavens en campings van alles te bieden heeft.

Natuurlijk natuurrijk

Rondom Roermond ligt een uitgestrekte groene gordel, waarin het heerlijk wandelen en fietsen is. Direct voor de poorten van de stad langs de Maas ligt een uitgestrekt waterrecreatiegebied, de Maasplassen. Een paradijs voor actieve watersporters, vissers, zwemmers en zonzonabidders.

In ruimer perspectief zien we dat Roermond het hart vormt van de Euregio Rijn-Maas-Noord. Zowel Duitsland als België liggen op nog geen 15 kilometer afstand.



Gezellige winkels en markten, gastvrije cafés en restaurants, een rijk verenigingsleven en tal van culturele evenementen: in Roermond is altijd wat te beleven.



Winkelen. Naar het theater. Spontaan een terrasje. Bedenk het nu en beleef het over luttele ogenblikken. Echt, vanuit je appartement kuier je in vijf minuten naar het centrum. Wonen in de Meander. De city aan je voeten.



Geef je woonwensen de ruimte

Je eigen plek, je eigen keuzes. De Meander geeft huurders de ruimte. Met bruto woonoppervlaktes van ± 70 tot 140 m^2 hebben bijna alle appartementen een tweede slaapkamer en allemaal een eigen balkon of terras.



Type B







Licht en ruimte. Wat heb je – behalve fantasie – nog meer nodig om je eigen paradijs te creëren?

ALISATIE



Hart voor starters en senioren

De huurappartementen, onderverdeeld in acht hoofdtypen, zijn van alle gemakken voorzien. Daarnaast heb je het comfort van een ondergrondse parkeerplaats en een aparte berging. Ook is gedacht aan ruimte voor scootmobielplaatsen. De Meander is dus met recht een woongebouw met hart voor starters én senioren.



Type A



ZZCF VISUALISATIES

Type C

Type D





Aangenaam binnen, aangenaam buiten

De Meander is zo geconstrueerd dat er een aangenaam klimaat heerst. Wie even niet binnen wil zijn, zoekt de buitenlucht op. Alle appartementen hebben een balkon of terras. Daarnaast is er een drietal binnentuinen waar het gebouw als het ware omheen 'meandert'. Van bovenaf gezien tekent zich een duidelijk patroon af van rechthoekige gebroken lijnen, een meander. Daarmee is de naam van dit karakteristieke woondomein verklaard.

Type B

Klimaat, geluid, ruimte: gebouwd volgens de Nederlandse bouwnormen, staat de Meander garant voor jouw wooncomfort.



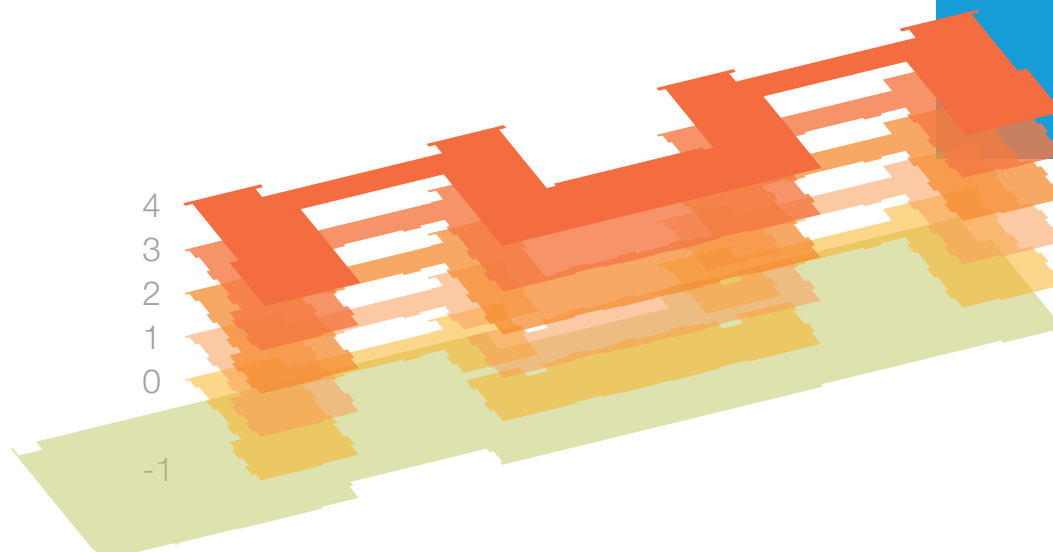
De vrijheid om te kiezen

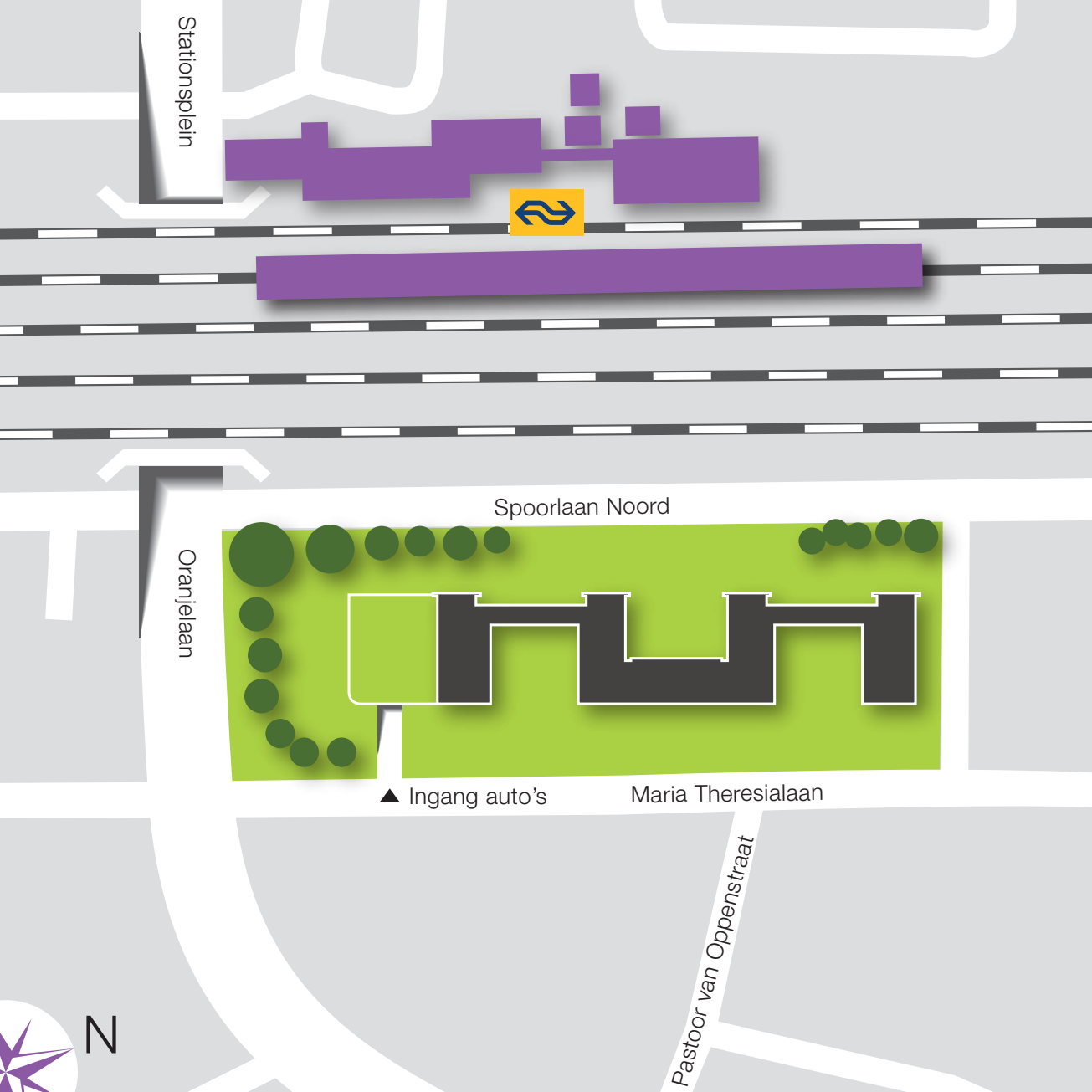
De Meander biedt in totaal 194 huurappartementen in diverse prijsklassen en met verschillende afmetingen. Alle woningen hebben het comfort van een ondergrondse parkeerplaats en een aparte berging.

Er zijn acht hoofdtypen:

- type **a** 88 woningen van ± 84 tot 101 m^2 met twee slaapkamers en buitenruimte van $\pm 8 \text{ m}^2$
- type **b** 45 woningen van ± 82 tot 98 m^2 met twee slaapkamers en buitenruimte van $\pm 8 \text{ m}^2$
- type **c** 20 woningen van $\pm 100 \text{ m}^2$ met twee slaapkamers en buitenruimte van $\pm 8 \text{ m}^2$
- type **d** 20 woningen van ± 87 tot 92 m^2 met twee slaapkamers en buitenruimte van $\pm 8 \text{ m}^2$
- type **e** 9 woningen van ± 70 tot 84 m^2 met één of twee slaapkamers en buitenruimte van $\pm 8 \text{ m}^2$
- type **f** 6 woningen van $\pm 104 \text{ m}^2$ met twee slaapkamers en buitenruimte van $\pm 8 \text{ m}^2$
- type **g** 2 woningen van $\pm 140 \text{ m}^2$ met twee slaapkamers en buitenruimte van $\pm 15 \text{ m}^2$
- type **m** 4 woningen met ieder twee woonlagen van ± 97 tot 110 m^2 met twee slaapkamers en buitenruimte van ± 14 tot 17 m^2

de vermelde oppervlaktes zijn bruto vloeroppervlaktes





a

Woningplattegrond Type A
Woonlaag 0, 1, 2, 3 en 4

Oppervlakten (gbo) *

Totaal excl. buitenruimte: van 73 tot 87 m²

Woonkamer / keuken: van 31 tot 43 m²

Slaapkamer 1: 18 m²

Slaapkamer 2: 7 m²

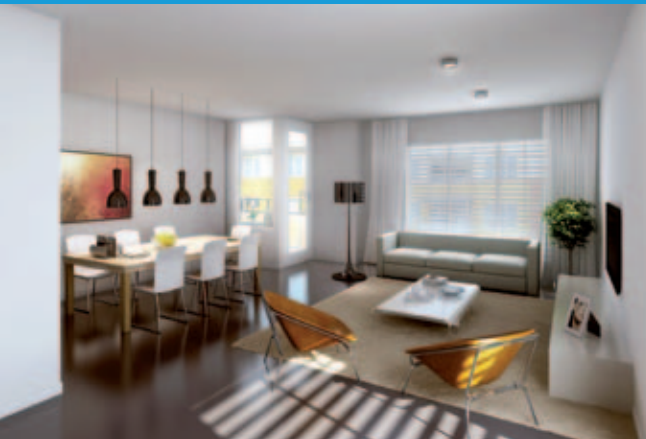
Balkon: 7 m²

*Alle oppervlakten bij benadering



(maten in centimeters)

* Hier is een basiskeuken getekend. De middeldure en hoge prijsklassen beschikken over een uitgebreidere keuken.





(maten in centimeters)

* Hier is een basiskeuken getekend.
De middeldure en hoge prijsklassen beschikken over een uitgebreidere keuken.

Woningplattegrond Type B Woonlaag 0, 1, 2, 3 en 4

Oppervlakten (gbo) *

Totaal excl. buitenruimte: van 72 tot 84 m²

Woonkamer / keuken: van 31 tot 44 m²

Slaapkamer 1: 14 m²

Slaapkamer 2: 7 m²

Balkon: 7 m²

*Alle oppervlakten bij benadering





Woningplattegrond Type C
Woonlaag 0, 1, 2, 3 en 4

Oppervlakten (gbo) *

Totaal excl. buitenruimte: van 84 m²

Woonkamer / keuken: 42 m²

Slaapkamer 1: 12 m²

Slaapkamer 2: 9 m²

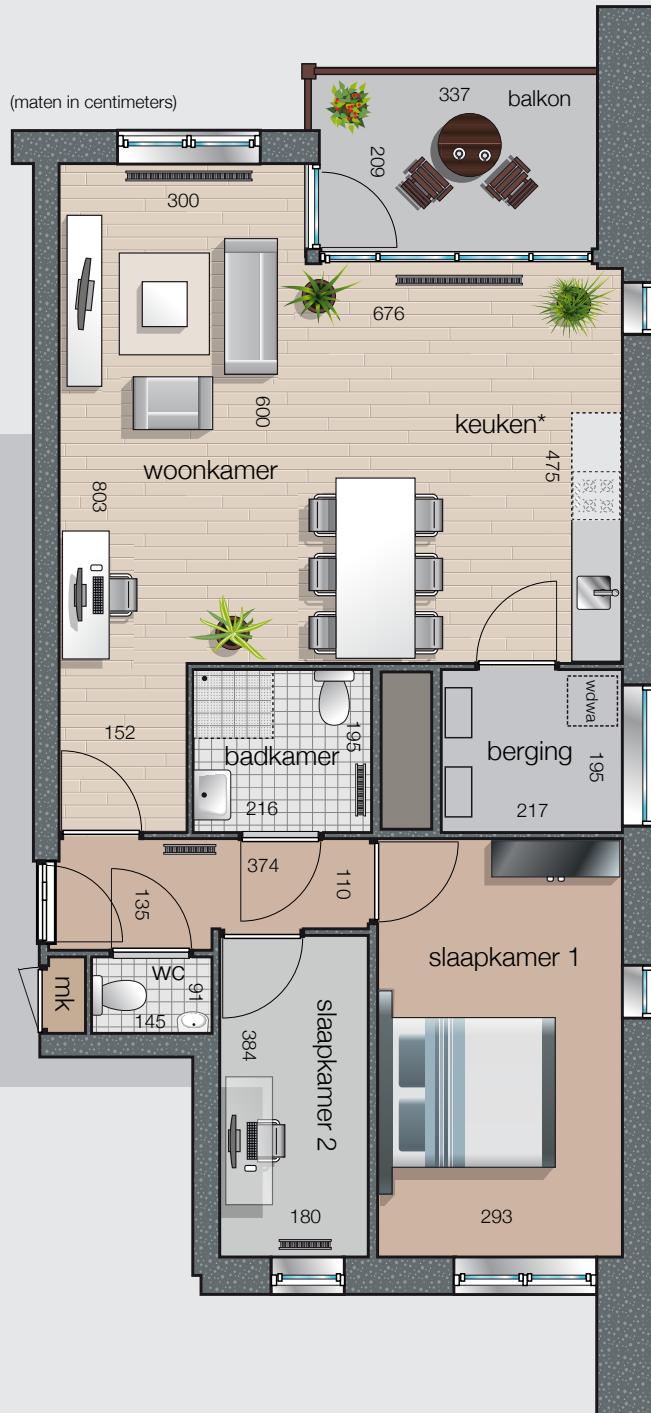
Balkon: 7 m²

*Alle oppervlakten bij benadering



(maten in centimeters)





Woningplattegrond Type D Woonlaag 0, 1, 2, 3 en 4

Oppervlakten (gbo) *

Totaal excl. buitenruimte: van 73 tot 77 m²

Woonkamer / keuken: van 35 tot 39 m²

Slaapkamer 1: 15 m²

Slaapkamer 2: 7 m²

Balkon: 7 m²

*Alle oppervlakten bij benadering

* Hier is een basiskeuken getekend.
De middeldure en hoge prijsklassen beschikken over een uitgebreidere keuken.





Woningplattegrond Type E
Woonlaag 0, 1, 2, en 3

Oppervlakten (gbo) *

Totaal excl. buitenruimte: van 60 tot 71 m²

Woonkamer / keuken: 31 m²

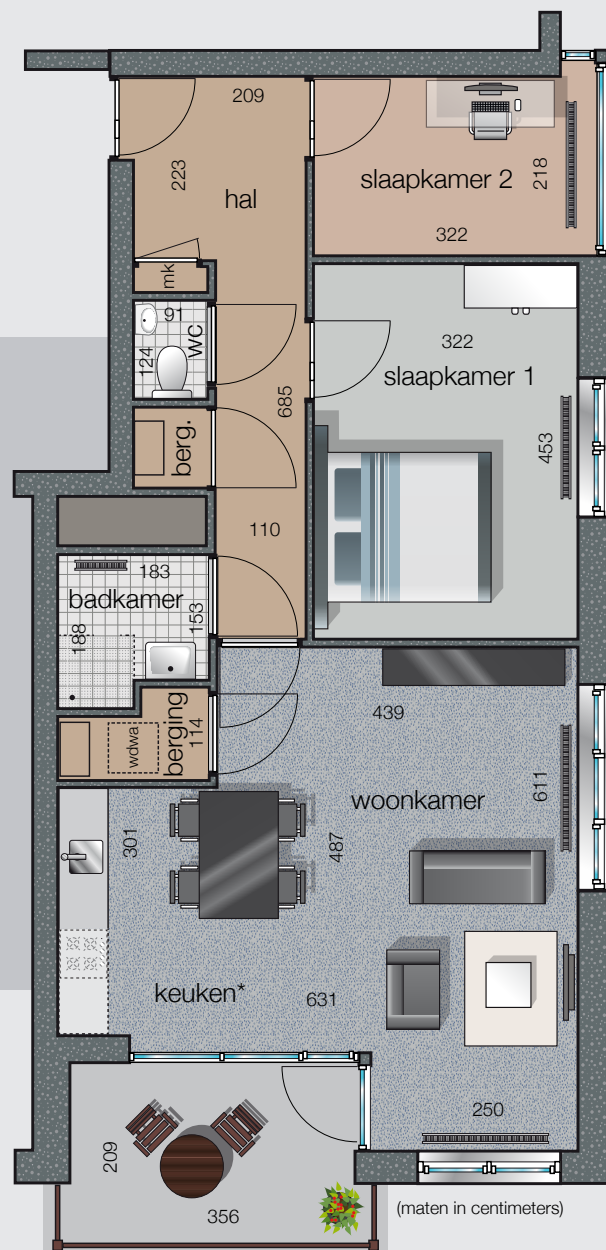
Slaapkamer 1: 14 m²

Slaapkamer 2: 7 m²

(drie E-types hebben geen tweede slaapkamer)

Balkon: 7 m²

*Alle oppervlakten bij benadering



* Hier is een basiskeuken getekend.
De middeldure en hoge prijsklassen beschikken over een uitgebreidere keukens.



Woningplattegrond Type F
Woonlaag 2, 3 en 4

Oppervlakten (gbo) *

Totaal excl. buitenruimte: van 92 m²

Woonkamer / keuken: 38 m²

Slaapkamer 1: 23 m²

Slaapkamer 2: van 9 tot 12 m²

Balkon: 7 m²

*Alle oppervlakten bij benadering



Woningplattegrond Type G
Woonlaag 4

Oppervlakten (gbo) *

Totaal excl. buitenruimte: 120 m²

Woonkamer / keuken: 62 m²

Slaapkamer 1: 17 m²

Slaapkamer 2: 12 m²

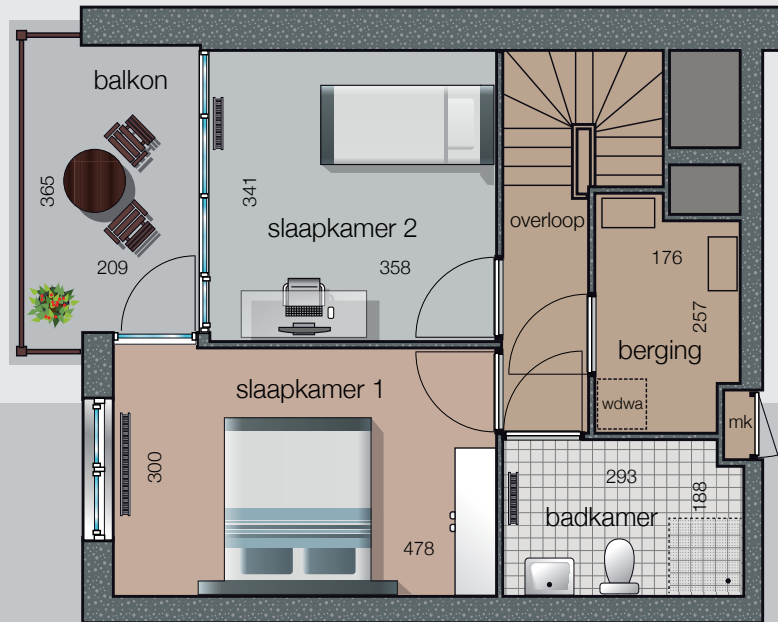
Balkon: 13 m²

*Alle oppervlakten bij benadering



(maten in centimeters)

woonlaag 1



woonlaag 0



(maten in centimeters)

Woningplattegrond Type M
Woonlaag 0 en 1

Oppervlakten (gbo) *

Type M1

Totaal excl. buitenruimte: 89 m²

Woonkamer / keuken: 32 m²

Slaapkamer 1: 14 m²

Slaapkamer 2: 12 m²

Balkon: 15 m²

Type M2

Totaal excl. buitenruimte: 79 m²

Woonkamer / keuken: 25 m²

Slaapkamer 1: 15 m²

Slaapkamer 2: 14 m²

Balkon: 11 m²

*Alle oppervlakten bij benadering

Technische informatie de Meander

Entree

De huurappartementen zijn toegankelijk via een eigen trappenhuis. De entree deur kunt u vanaf buiten alleen met uw sleutel openen. Vanuit de entree bereikt u uw woning met de lift of via het trappenhuis.

Gevels

De buitengevels voeren we uit in wildverband metselwerk van baksteen. De gekozen baksteen is waalformaat variërend in vlakken met een donkerkleurige baksteen en in vlakken met een gele/cognackleurige baksteen. Het gevelmetselwerk op de vierde verdieping is deels uitgevoerd in een crème-witte kleur.

Binnenwanden

De woningscheidende wanden en de binnenkant van de buitengevels (de zogenaamde binnenspouwbladen) voeren we uit in kalkzandsteen en/of betonwanden. De scheidingswanden in de appartementen voeren we uit als lichte, niet-dragende wanden, tenzij anders vereist.

Vloeren

De vloeren van alle woonlagen en het dak van de appartementen voeren we uit in gewapend beton.

Daken

De daken worden voorzien van een bitumineuze dakbedekking waarop een ballastlaag van grind wordt aangebracht.

Buitenkozijnen, ramen en deuren

De buitenkozijnen ter plaatse van de gemetselde gevel zijn van kunststof. In alle buitenkozijnen nemen we thermisch isolerende HR++ beglazing op.

Uw voordeur is aan de binnen- en buitenzijde geschilderd en heeft een raamopening. Type M heeft een kunststof voordeur. De

toepassingen van het hang- en sluitwerk voldoen aan de eisen Politiekeurmerk en inbraakwerendheidsklasse 2.

Binnenkozijnen, ramen en deuren

De binnenkozijnen in uw appartement zijn plaatstalen montagekozijnen met bovenlichten, fabrieksmatig afgelakt in een witte kleur. De binnendeuren worden uitgevoerd als opdekdeuren.

Aftimmerwerk

Alle ruimten in uw appartement werken we af met fabrieksmatig afgelakte plinten, met uitzondering van de meterkast en langs betegelde wanden.

Vloerafwerking

Op de betonvloer van uw appartement brengen we een cement dekvloer aan. Uw toilet en badkamer voorzien we van vloertegels en een dorpel van kunststeen.

Wandafwerking

De niet-betegelde wanden van uw appartement werken we behangklaar af. Uw badkamer betegelen we tot circa 1,80 meter hoogte met daarboven spuitwerk tot aan het plafond. De douchehoek is betegeld tot aan het plafond.

De wanden van de toiletruimte betegelen we tot circa 1,20 meter hoogte met daarboven spuitwerk tot aan het plafond.

Plafonds

Het plafond in uw appartement werken we af met een korrelstructuur spuitwerk in standaard wit, met uitzondering van het plafond van de meterkast. De v-naden in het betonnen plafond van uw appartement blijven in het zicht.

Schilderwerk

Het schilderwerk voeren we uit in een dekkend verfsysteem.

Keuken

De woningen beschikken standaard over een keuken met aansluitingen voor een kooktoestel, afzuigkap (motorloos) en een opstelplaats voor de koelkast. De woningen met een middeldure of hoge huurprijs hebben daarnaast ook een gaskookplaat, afzuigkap (motorloos) en een geïntegreerde koelkast.

Bij alle keukens bestaat de mogelijkheid om tegen een meerprijs een inbouwvaatwasser aan te brengen.

Sanitair

Het sanitair heeft een standaard witte uitvoering. In uw badkamer komt een wastafel met mengkraan voorzien van knopbediening en een staand toilet met laaghangend reservoir. Verder is er in uw badkamer een vlakke betegelde inloopdouche (afmeting circa 100x100 cm), een kunststof handdouche op glijstang en een douchemengkraan met instelbare temperatuur en knopbediening.

Tot slot is er in de berging in uw appartement een tapkraan en een gecombineerde afvoer voor een wasmachine en condensdroger.

Balkon

Het balkon voeren we uit in (prefab) beton, afgewerkt met een anti-slip profilering of met betontegels. De randafwerking bestaat uit een aluminium balustrade met glaspanelen of uit een gemetselde borstwering.

Elektrische installatie

De inbouwschakelaars en wandcontactdozen van uw woning zijn uitgevoerd in een standaard witte kleur. In de woonkamer, hoofdslaapkamer en eventuele tweede slaapkamer zijn onbedrade leidingen voor telefoon en kabelantenne aanwezig. Uw woning voorzien we van een videofoonverbinding, zodat u kunt zien wie er aanbelt (met uitzondering van type M).

Verwarmingsinstallatie en warmwatervoorziening

Uw woning heeft een hoogrendement cv-ketel, die ook de warmwatervoorziening verzorgt. Via radiatoren in uw woonkamer, slaapkamers, gang en badruimte kunt u de verschillende ruimtes verwarmen. De temperatuur regelt u centraal met een kamerthermostaat in uw woonkamer.

Ventilatie

Uw appartement beschikt over een warmte-terug-win ventilatiesysteem. Ter plaatse van de opstelplaats van het kooktoestel is standaard de mogelijkheid om een motorloze afzuigkap aan te sluiten op een ventilatieafvoerkanaal. Bij de appartementen met een middeldure en hoge huurprijs is de afzuigkap standaard voorzien.

Voor de ventilatie in de woon- en slaapkamer, toilet- en badkamer-ruimte en bij de opstelplaats van de wasapparatuur, brengen we in het plafond een kunststof rozet aan, die is aangesloten op het ventilatiesysteem. De kanalen sluiten we aan op een ventilatie-unit die wordt geplaatst in de berging en die u kunt bedienen met behulp van een 3-standen-schakelaar in de keuken.

Parkeergarage

Onder het appartementengebouw is een parkeergarage die u kunt bereiken via de lift of via het trappenhuis. De parkeergarage bestaat uit een openbaar deel en uit een deel dat alleen toegankelijk is voor de bewoners van de Meander. In de parkeergarage krijgt u een eigen parkeerplaats toegewezen. Daarnaast krijgt u in deze parkeerlaag ook een afsluitbare berging.

Slotbepalingen

Hoewel deze brochure met grote zorg tot stand is gekomen, kunnen hieraan geen rechten worden ontleend.

jouw wereld om de hoek



www.5minutenlopen.nl



Meer weten?

Wilt u meer informatie over de huurappartementen in de Meander? Vragen staat vrij! Bel voor inlichtingen of maak vrijblijvend een afspraak.

Viveria Woonservice

Tel. 0475 - 57 82 72

E-mail info@viveria.nl



de meander